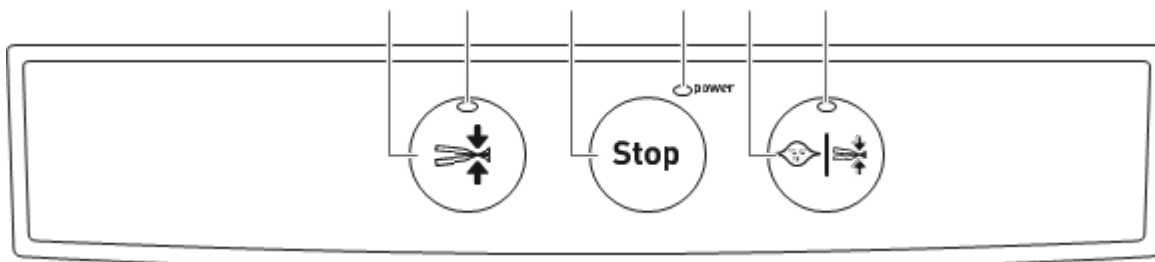
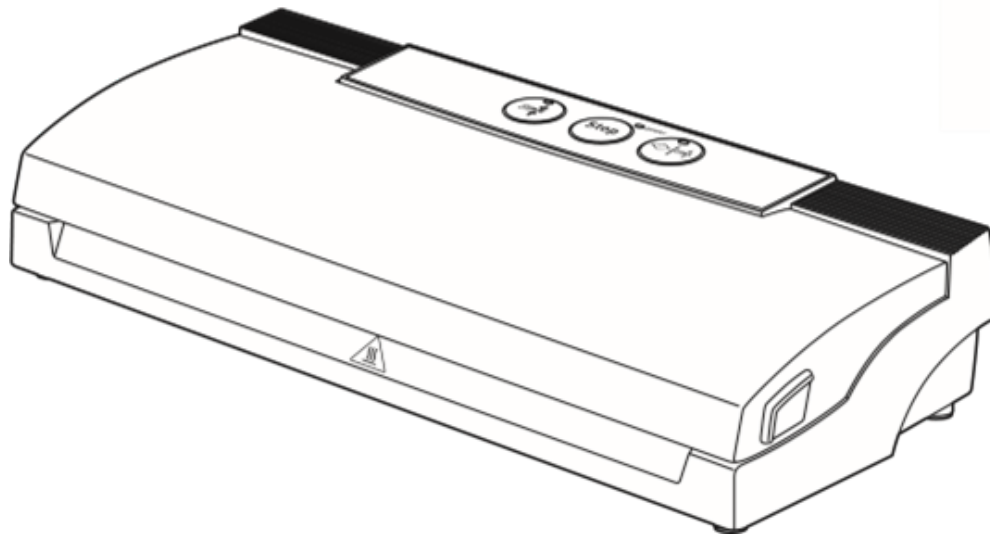
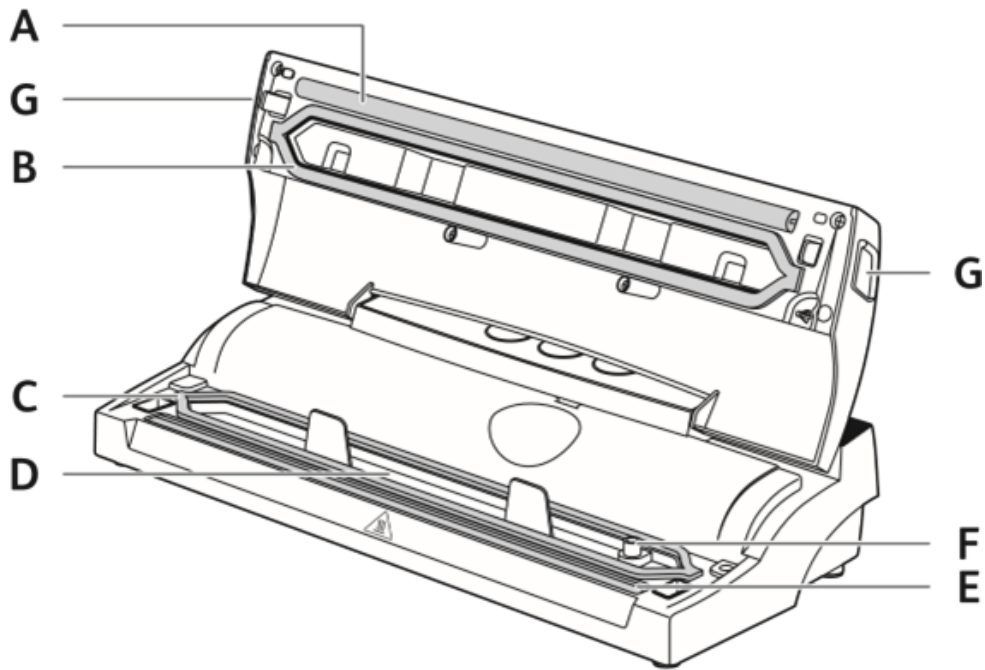


RO APARAT DE SIGILAT ȘI VIDAT

Tefal CLASSIC VT254070





Descriere aparatului de sigilat și vidat

A Bandă/garnitură de etanșare/sigare

B Sigilare superioară

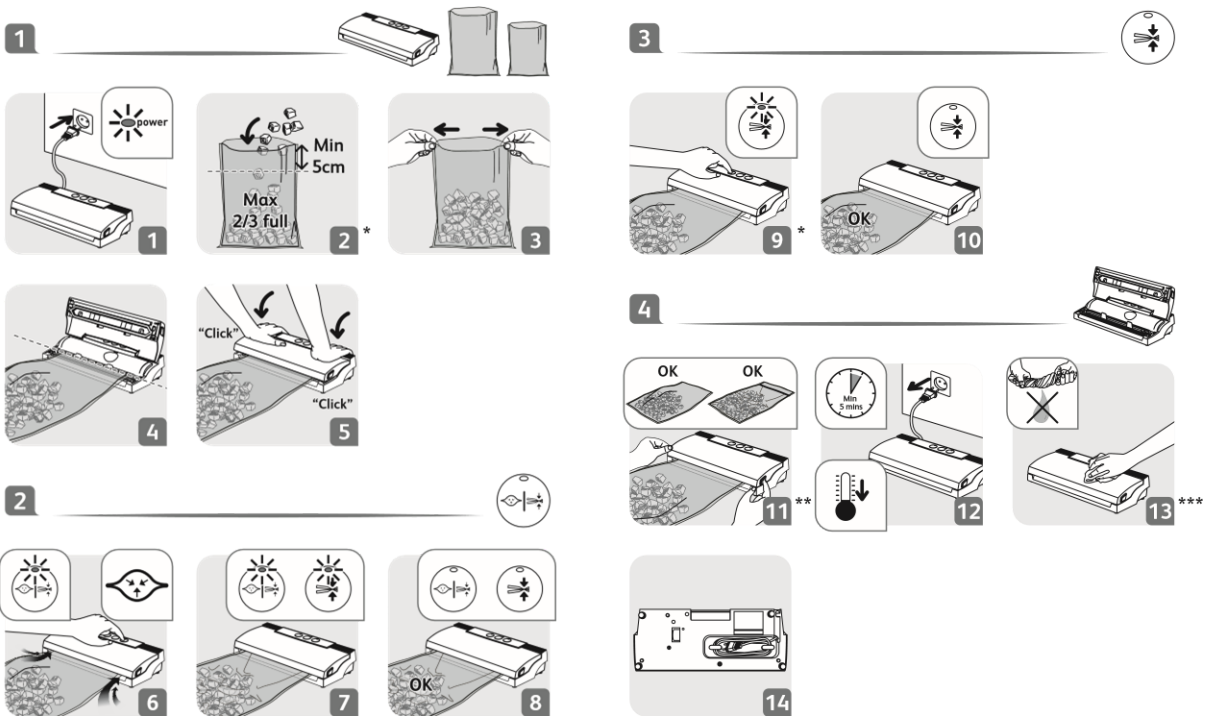
C Sigilare inferioară

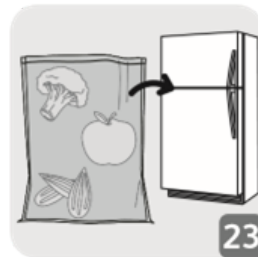
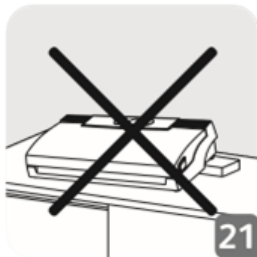
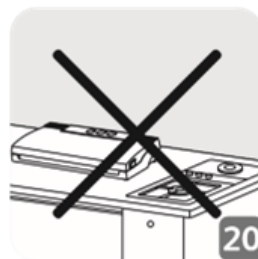
D Canal de vacuum

E Element de încălzire

F Orificiu de vidare

G Butoane de deblocare





* Pentru a obține o sigilare ideală, folosiți pungile din plastic de vid originale TEFAL. (Vacupack Bags – XA254010 sau Vacupack Roll Bags – XA256010).

** După ce ați sigilat punga, așteptați 1 minut înainte de a o trece la următoarea *** Înainte de a curăța / șterge aparatul de vidat, stoarceți bine laveta astfel încât să nu curgă apă din ea.

Soluționarea problemelor

Aparatul nu efectuează sigilarea automată:

Verificați dacă garnitura de vid nu este deformată.

Verificați dacă marginea pungii nu acoperă orificiul de vidare.

Verificați dacă în pungă nu se află prea multă mâncare care să blocheze capacul dispozitivului.

Procesul de vidare nu funcționează, dar cel de sigilare se efectuează.

Verificați dacă punga este plasată în camera de vidare.

Verificați dacă marginea pungii nu acoperă orificiul de aspirare.

Verificați dacă pe marginea pungii se află lichid, ulei sau particule de alimente.

Verificați dacă marginile pungii nu sunt încrețite.

Verificați dacă alimentele ambalate au margini ascuțite.

Deși vidată, punga este umflată

Verificați dacă alimentele ambalate nu sunt supuse unei deteriorări rapide.

Verificați dacă punga conține legume, fructe sau semințe încă proaspete.